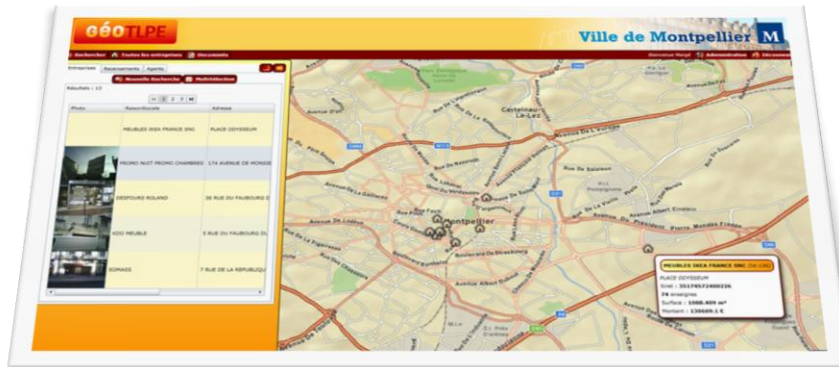


GéoTLPE, solution de gestion de la Taxe Locale sur la Publicité Extérieure



GéoTLPE/Mairie de Montpellier

GéoTLPE est une solution dédiée aux mairies et collectivités locales.

GéoTLPE a été déployé pour la Mairie de Montpellier afin de recenser les quelques 120 000 enseignes publicitaires sur son territoire.



Besoin

Mise en place d'une solution permettant d'optimiser le recensement des enseignes publicitaires et de gérer les taxes associées.

Réponse

Application mobile :

- Géo-localiser et recenser les enseignes publicitaires.



Application web :

Traitement des données : consolidation des données via l'interface web par une équipe de validateurs (cohérence des relevés, gestion des doublons, des contrôles terrain,...)

Exploitation des données : Mise à disposition des données récoltées via l'interface Web (informations de facturation...)

• Le secteur

- Mairies/Collectivités locales

• L'activité

- Recensement enseignes publicitaires

• Produit

- GéoTLPE

• Le besoin

- Mise en place d'une solution permettant d'optimiser le recensement des enseignes publicitaires et la gestion des taxes associées

• La réponse

- Application mobile de recensement
- Application Web de gestion et exploitation des données

• Les bénéfices

Economie

- Economiser du temps
- Optimiser la gestion et la logistique liées à la TLPE
- Augmenter les recettes fiscales

Environnement

- Lutter efficacement contre la pollution visuelle
- Dématérialiser les procédures (zéro papier)

